



	Evaluations conduites dans les zones affectées	✓
	Evaluations conduites par des appels téléphoniques avec les informateurs clés	

L'outil de suivi des urgences a pour but de collecter et de fournir des informations à jour sur les événements liés au COVID-19 enregistrés aux points de suivi des flux DTM et les points d'entrée en Guinée. Ce rapport présente des informations sur les événements impactant les mouvements de voyageurs constatés du **25 au 29 mars 2020** dans les préfectures de Siguiri et Mandiana (région de Kankan)

EVENEMENT: IMPACT DE FERMETURE DES FRONTIERES



POPULATION AFFECTEE :

Commerçants, voyageurs internationaux et populations locales.

POINTS D'ENTREE: Kouremalé, Noumoudjila et Nafadji.

STATUT DES POINTS D'ENTREE: Points d'entrée officiellement fermés.

MESURES MEDICALES EN PLACE: mesures médicales spécifique de prévention, suivi et dépistage: Prise de température et lavage des mains (à Noumoudjila uniquement; mesures non mises en place à Kouremale et Nafadji).

DATE DE L'EVENEMENT: 29 mars 2020.

TYPE DE LOCALISATION: Poste frontière des préfectures de Siguiri et Mandiana.

MODE DE TRANSPORT: Motos, voitures et piétons

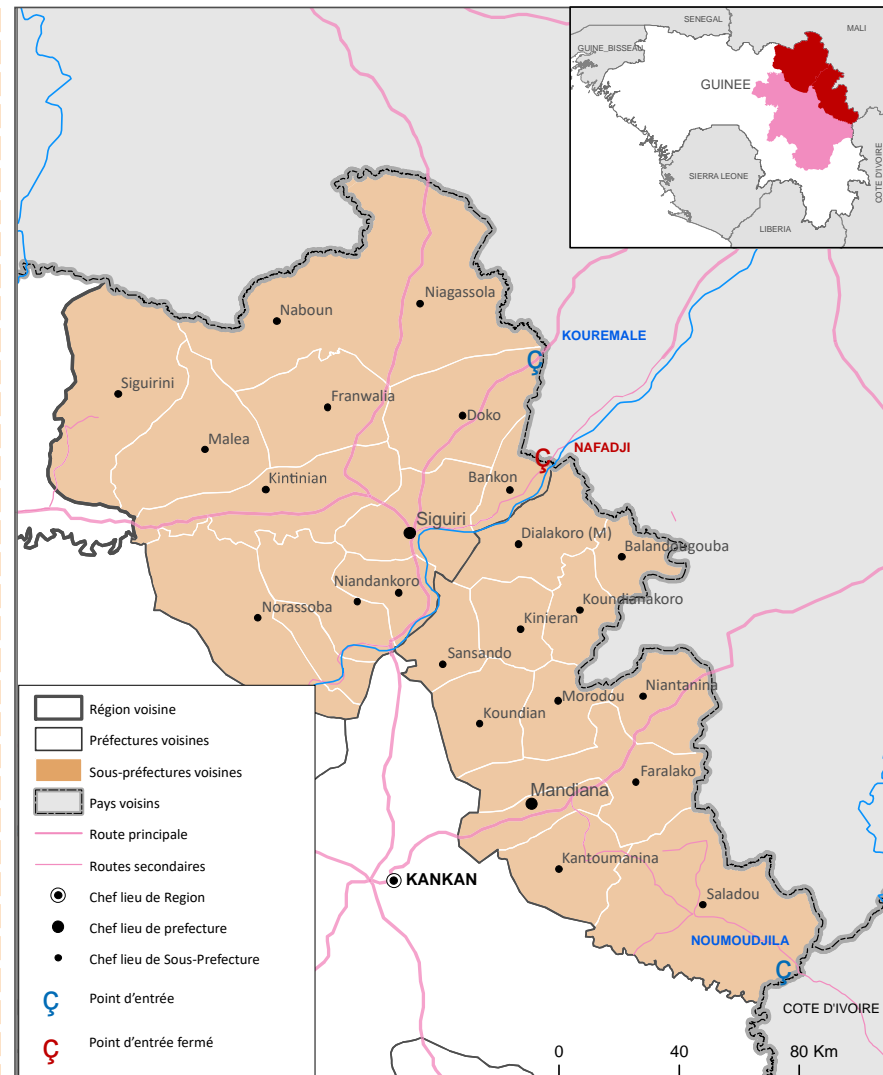
PoE de Kouremale : Malgré la fermeture de la frontière, les véhicules continuent à y traverser. Les agents DTM ont quelques difficultés à collaborer avec les agents de la police pour le contrôle sanitaire. Ceci s'expliquerait par le manque de maîtrise des procédures pour la manipulation des kits de protections et d'hygiène.

PoE de Nafadji : Les voyageurs continuent de passer par ce point. Préparatifs de l'arrêt des activités de suivi des flux migratoires prévu pour le 31 mars 2020. Pas de dispositif sanitaire contre la prévention de COVID19.

PoE de Noumoudjila : Les mesures de fermetures des frontières sont strictement respectées à ce point. Les voyageurs arrivant à ce poste frontière étaient contraints de retourner. Seuls les piétons étaient autorisés à rentrer en Guinée pour des raisons familiales. Le kit de lavage de main et le thermo flash (instrument de prise de température) sont disponibles.

Les agents déployés par l'OIM ont été formés à l'utilisation des dispositifs de prévention **spécifiques pour mitiger les risque de COVID19, de protection et d'informations liées au COVID19.**

L'OIM, avec l'appui de département d'Etat des Etats-Unis d'Amérique, appuie la protection civile dans le renforcement du contrôle sanitaire et de la communication envers les voyageurs.



Cette carte est à titre indicatif seulement. Les représentations et l'utilisation des frontières et des noms géographiques sur cette carte peuvent contenir des erreurs et n'impliquent aucun jugement sur le statut juridique d'un territoire, ni reconnaissance ou acceptation officielle de ces frontières par l'OIM.