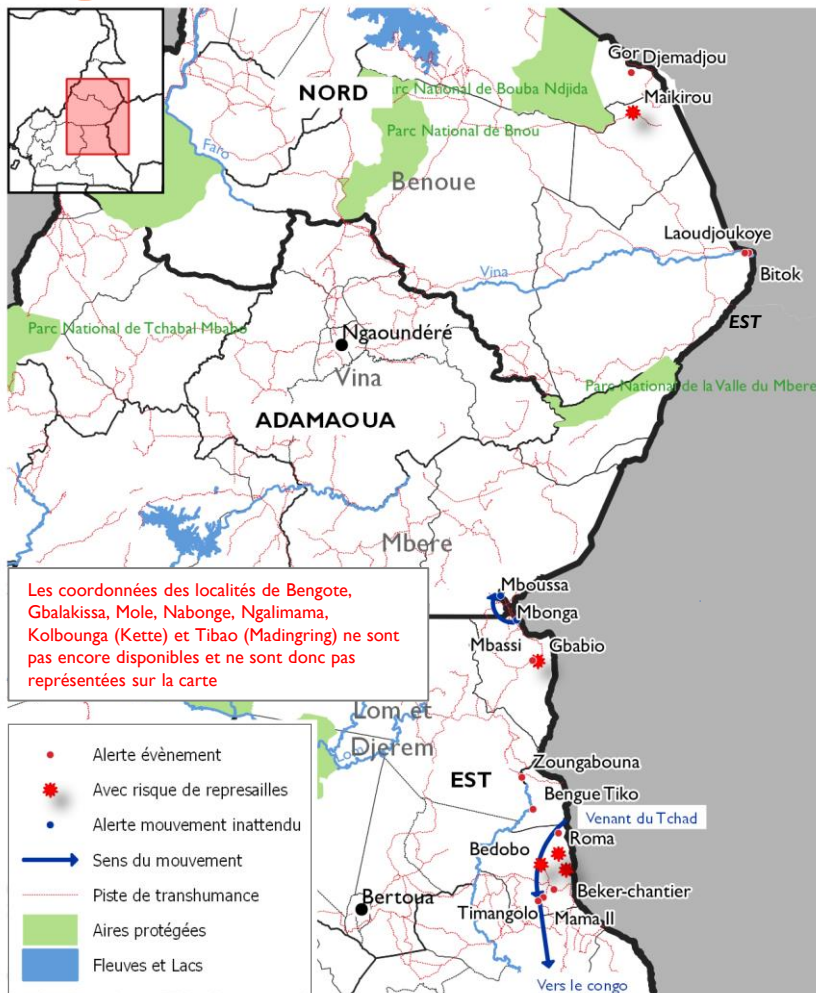


**33  
ALERTES****28 alertes événements  
5 alertes prévention (mouvements inattendus)**

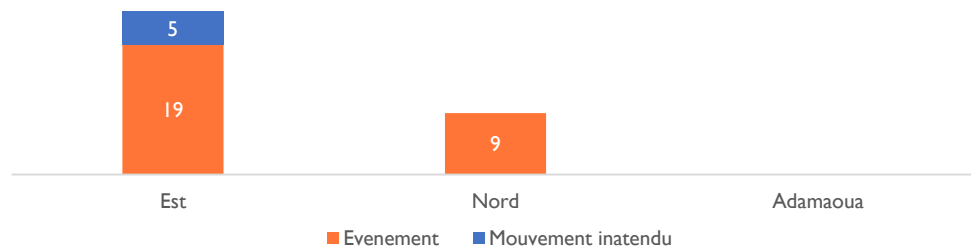
Les conflits agro-pastoraux liés à la transhumance, pratique ancestrale au Cameroun et dans la sous-région, sont devenus une cause d'insécurité majeure à la frontière avec le Tchad et la RCA.

L'outil de suivi des mouvements de transhumance (*Transhumance Tracking Tool*) mis en place depuis Août 2020 dans les régions de l'Est, de l'Adamaoua et du Nord, permet de comprendre les dynamiques liées à la transhumance transfrontalière avec le Tchad et la République Centrafricaine. Le TTT combine trois composantes, l'alerte, la cartographie et le comptage. Ce rapport détaille les premières données de l'outil d'alerte.

Le système d'alerte a pour objectif de recenser les conflits liés à l'utilisation des ressources naturelles et aux pratiques agro-pastorales dans la région, de comprendre les modes de résolution de conflit existants et d'informer les autorités compétentes, dans l'objectif de réduire les tensions dans les trois régions d'intervention. Ce système permet de recenser les alertes liées à un **événement conflictuel (alerte événement)** ou à un **mouvement massif ou inattendu de bétail (alerte prévention)** qui pourrait provoquer un conflit.

**ALERTES**

Répartition des alertes par région



Entre le **4 et le 30 août 2020**, 33 alertes ont été reçues, dont 28 alertes événements et 5 alertes prévention.

La moitié des événements conflictuels ont été résolus, mais l'autre moitié, soit 14 événements, présentent encore des risques de représailles, essentiellement à l'Est, dans les arrondissements de **Kette et Garoua Boulai** et au Nord, dans l'arrondissement de **Madingring**.

Cinq mouvements inattendus de **3 225 bêtes accompagnées de 24 personnes** ont été recensés risquant de provoquer des conflits agro-pastoraux, dont **quatre mouvements de transhumance nationale** de l'Adamaoua vers l'Est et un **mouvement de transhumance transnationale** du Tchad vers le Congo, passant par le Cameroun.

**RISQUES**

- 8** Événements non résolus
- 14** Événements présentant des risques de représailles
- 2** Événements ont provoqué des déplacements
- 5** Mouvements inattendus risquant de provoquer un conflit

Note: Cette carte n'est fournie qu'à titre d'illustration. Les représentations ainsi que l'utilisation des frontières et des noms géographiques sur cette carte peuvent comporter des erreurs et n'impliquent ni jugement sur le statut légal d'un territoire, ni reconnaissance ou acceptation officielles de ces frontières de la part de l'OIM. Les coordonnées géographiques ont été collectées durant les évaluations sur le terrain.

Les alertes événements reçues sont en majorité des cas de conflit agro-pastoral (85%) survenus en raison de l'inaccessibilité des pistes pour les troupeaux, l'occupation des aires des pâturages et les dégâts des champs. Le manque de balisage des pistes provoque régulièrement la sorties des troupeaux et les destructions agricoles. Un événement à Gbalakissa, dans l'arrondissement de Kette à la frontière avec la RCA, où les populations sont régulièrement prises en otage par des rebelles, a également provoqué des déplacements de population et des blessés. 14 des événements comptabilisés, soit la moitié, pourraient encore présenter des risques de représailles.

Concernant les alertes préventives, des mouvements précoces de 225 bêtes ont été observés depuis l'Adamaoua vers l'Est et un mouvement massif de 3 000 bêtes a été observé à Timangolo, en provenance du Tchad et en direction du Congo. Ces mouvements risquent de provoquer des conflits entre agriculteurs et éleveurs ou des accidents de circulation, notamment sur l'axe Mbonga-Garoua-Boulai et dans la zone de Timangolo.

**PREVENTION – MOUVEMENTS IMPORTANTS OU INATTENDUS**

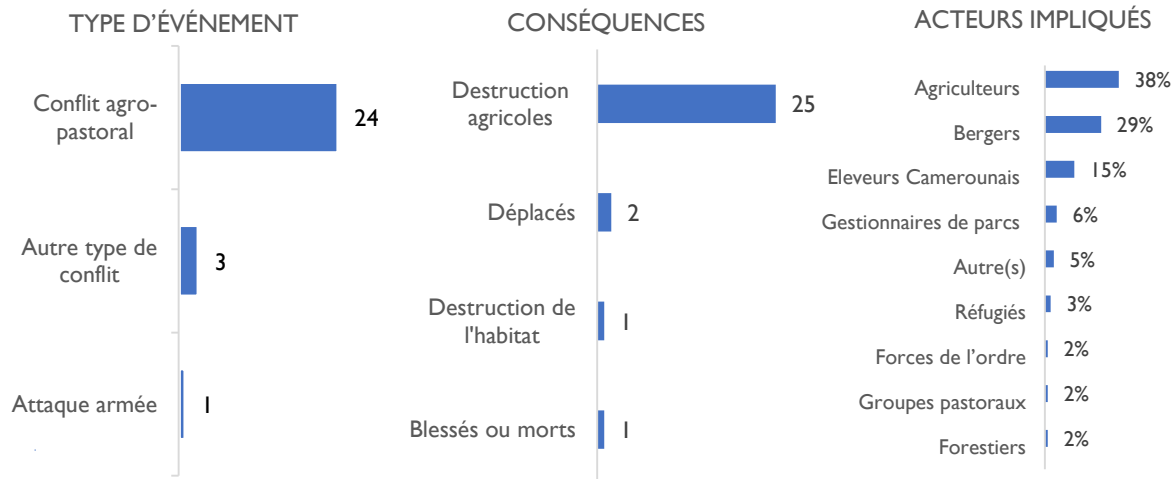
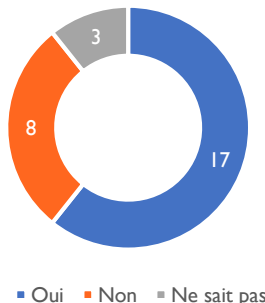
**24 personnes**

**3 225 animaux**

**Du Tchad vers le Congo  
De l'Adamaoua vers l'Est**

**1 mouvement massif  
4 mouvements précoces**

**Risque potentiel :  
Conflits agro-pastoraux  
Accident de circulation**

**Zones de risque :  
Timangolo,  
Mboussa-Garoua Boulai**
**EVENEMENT – CONFLIT ou ATTAQUE**

**CONFLIT RÉSOLU**

**MODE DE RÉOLUTION**

Autorités locales nationales	ou	7
Leaders communautaires/chefs coutumiers		2
Résolution à l'amiable		8

**RISQUES DE REPRÉSAILLES**
