

Introduction : La région du Sahel central, et plus particulièrement la zone du Liptako Gourma, qui enjambe le Burkina Faso, le Mali et le Niger, est témoin d'une crise complexe qui comprend comme enjeu une compétition grandissante pour le contrôle de ressources; des bouleversements climatiques; une croissance démographique galopante; des niveaux élevés de pauvreté; l'absence d'opportunités économiques et un sentiment

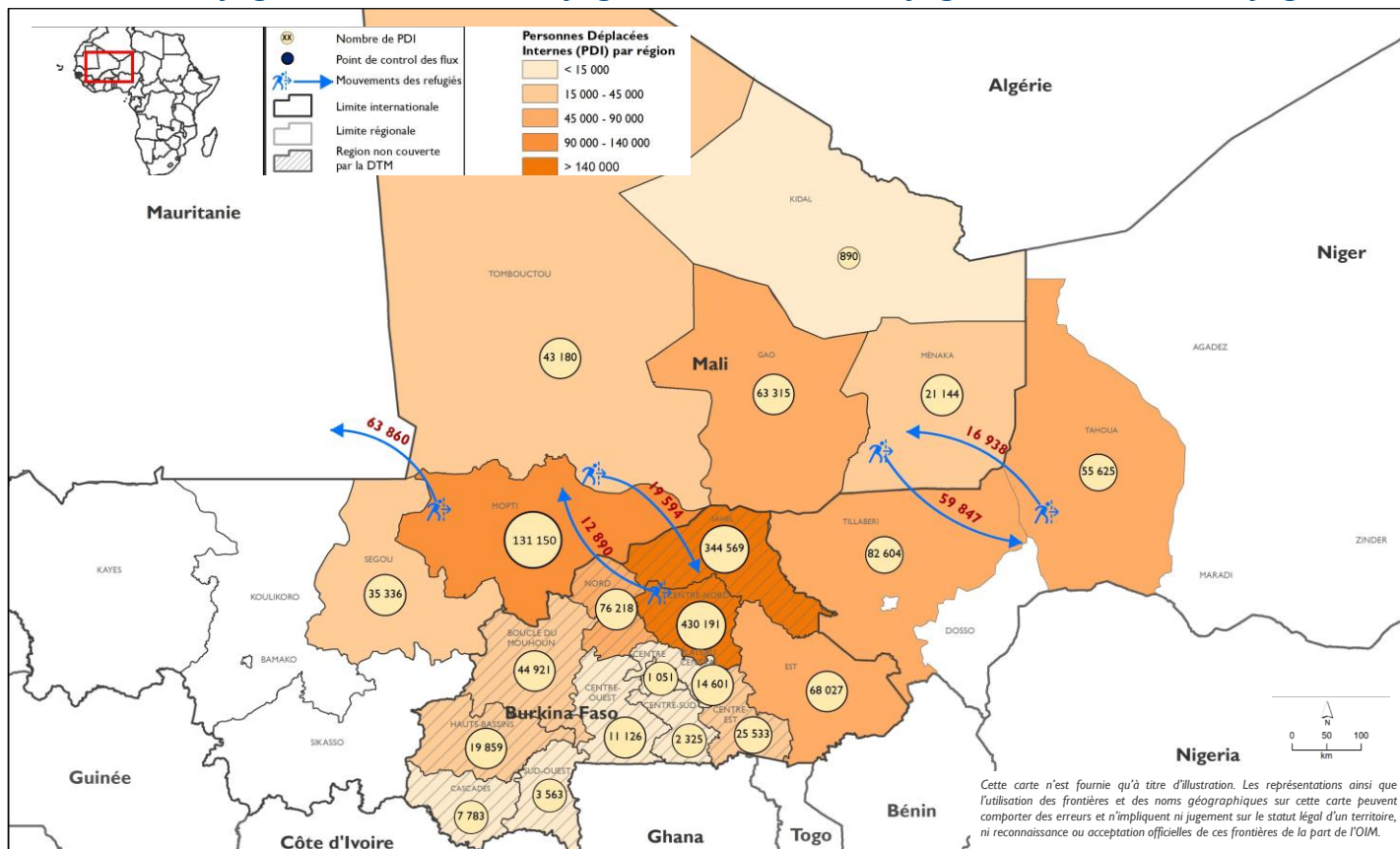
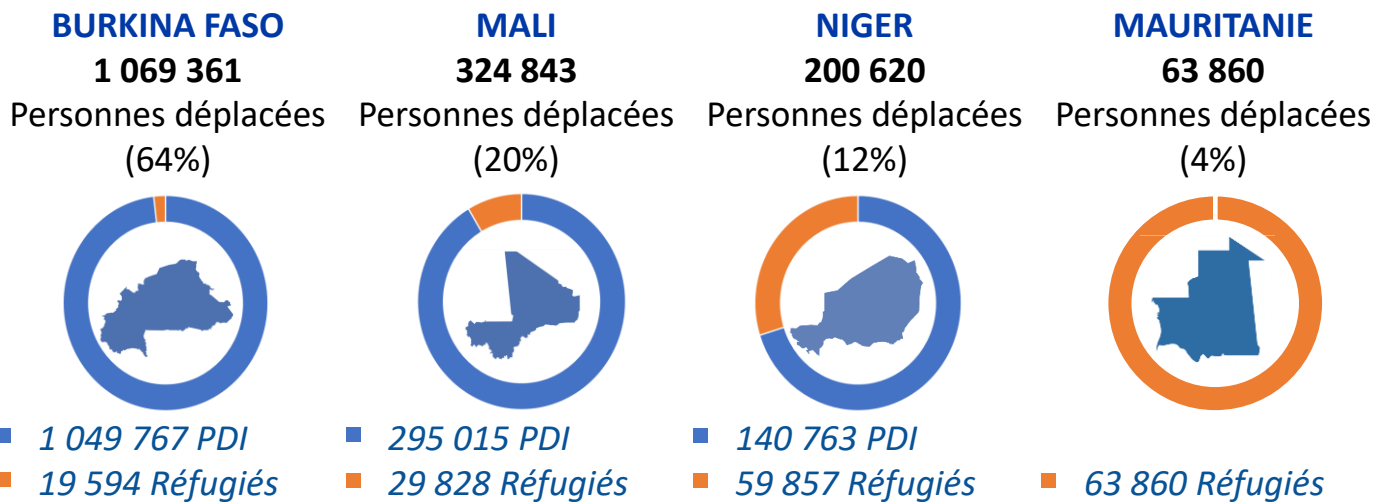
de désillusion quant au futur; des tensions communautaires; l'absence de présence étatique et le manque de services sociaux de base; et des violences provoquées par des réseaux de crime organisé et des groupes armés non étatiques. La crise a engendré, en 2020, la mort de 5 000 personnes (au 31 août) et conduit à des déplacements de populations significatifs dans les quatre pays touchés par la crise. Au 31 décembre 2020, 1 658 684

individus étaient déplacés par la crise, y compris 1 485 545 Personnes déplacées internes (90% de la population affectée) et 173 139 réfugiés (10%). Soixante-quatre pour cent de la population déplacée (1 069 361 personnes) se trouvaient au Burkina Faso, 20 pour cent au Mali (324 843), 12 pour cent au Niger (200 620) et 4 pour cent en Mauritanie (63 860).

NB: Certains déplacements ont pu être engendrés par la crise touchant le nord du Mali depuis 2012.



Sources: ACLED (Sep 2020), DTM Mali, Commission de mouvements de populations (CMP) (Oct 2020), UNHCR Mali (31 Oct 2020), DTM Niger (28 Dec 2019), UNHCR Niger (31 Oct 2020), CONASUR Burkina Faso/OCHA (11 Nov 2020), HCR Burkina Faso (31 Oct 2020), HCR Mauritania (30 Sep 2020).



Cette carte n'est fournie qu'à titre d'illustration. Les représentations ainsi que l'utilisation des frontières et des noms géographiques sur cette carte peuvent comporter des erreurs et n'impliquent ni jugement sur le statut légal d'un territoire, ni reconnaissance ou acceptation officielles de ces frontières de la part de l'OIM.