



على الأقدام

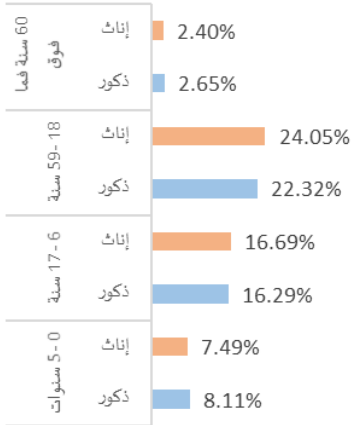
نازحا 69.625

(13.925 أسرة)

+5.900

نازحا جديدا
أحصيناهاهم

التركيبة الديمغرافية للنازحين



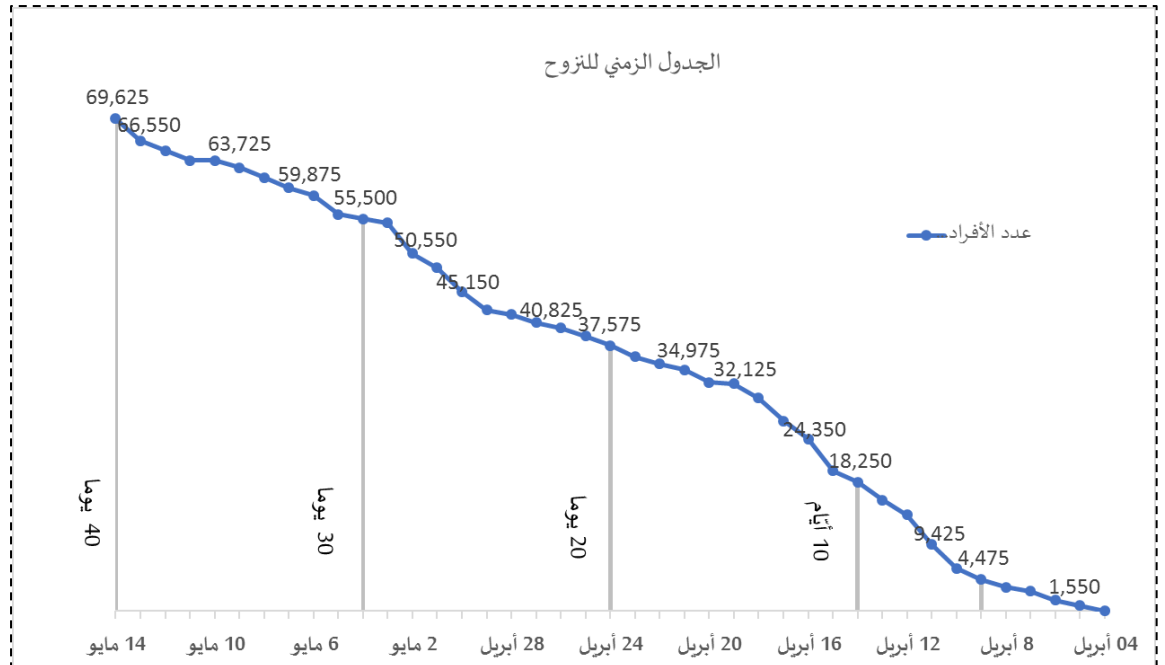
استنادا إلى دراسة شملت أكثر من 1.100 أسرة نازحة

يصادف يوم 14 مايو 2019 اليوم الأربعين من حركة النزوح المتواصلة الناجمة عن الاشتباكات التي حدثت في جنوب طرابلس. ومنذ آخر تحديث أصدرته المصفوفة في يوم 10 مايو 2019، سجّلنا نزوح 1.180 أسرة إضافية (حوالي 5.900 فردا) وبذلك بلغ مجموع الأسر النازحة ما لا يقلّ عن 13.925 أسرة (أي حوالي 69.625 فردا) نزحت من مساكنها منذ ابتداء الأعمال العدائية يوم 04 أبريل 2019.

تسكن أغلبية الأسر النازحة في مساكن خاصّة في أحياء مختلفة من طرابلس سواء داخل طرابلس وفي جبال نفوسة وفي أماكن متعدّدة تقع على الخطّ الساحلي غرب ليبيا. ولا يزال الخطر محدقا بالنازحين الذين لجأوا إلى مواقع قريبة من محيط الاشتباكات الجارية وبالمجمعات المستضيفة لهم التي توفرّ لهم المأوى أيضاً.

وبالاستناد إلى دراسة سريعة لخصيات أكثر من 1.100 أسرة نازحة، وجدنا أنّ هذه العيّنة تتكوّن من نسبة 51 في المائة من الإناث ونسبة 49 في المائة من الذكور وفقا للتقسيم المبني على نوع الجنس. هذا وتوصلنا أيضا إلى أنّ ما يقارب نسبة 48 في المائة من هذه العيّنة تمثّل أطفالا لا تتجاوز أعمارهم 18 سنة. يرجى الاطلاع على التقسيم الكامل المستند على نوع الجنس الموجود على اليسار وعلى الصفحتين الثانية والثالثة من هذا التقرير للحصول على الإحصائيات الموافقة لكلّ موقع.

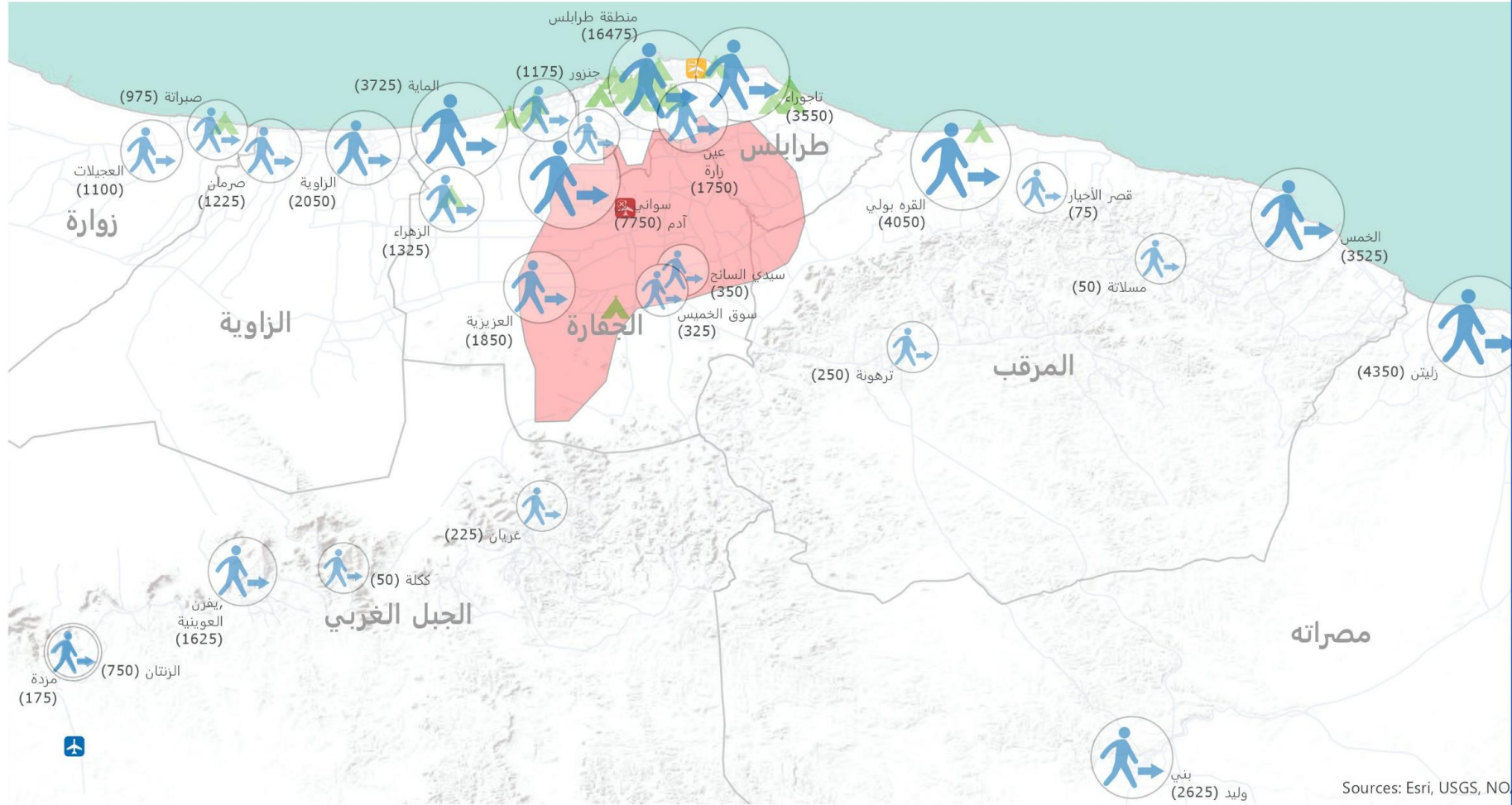
وحاليا، لا يزال هنالك حوالي 3.270 مهاجرا في مراكز الإيواء في طرابلس والمواقع القريبة منها وهم يمثلون أكثر الأشخاص المعرضين للخطر. ويوجد أيضا نسبة كبيرة من المهاجرين الحضرين في المواقع المتأثرة من النزاع وهذه الفئة من السكّان تمثّل فئة مستضعفة وتبقى مسألة حمايتهم مسألة تدعو للقلق في مثل هذه الظروف.



الجدول الزمني للنزوح حسب العدد الإجمالي للنازحين الذين رصدتهم مصفوفة تتبّع النزوح منذ بداية نشوب الاشتباكات في طرابلس

منذ 4 أبريل 2019

69,625
نازحا جديدا



Sources: Esri, USGS, NO

0 10 20
كيلومترا

- مطار-يعمل
- مطار مغلق
- مواقع على مقربة من النزاع المسلح
- نازحون داخليا
- مطار متضرر من النزاع
- منطقة
- مساجن جماعية للنازحين

إنّ التسميات المستخدمة والمواد المعروضة على الخريطة لا تعني بالضرورة التعبير عن أيّ آراء خاصة بالأمم المتحدة (والمنظمة الدولية للهجرة) حول الوضع القانوني لأيّ بلد، أرض، مدينة أو موقع أو حول سلطاته، أو حول حدوده المرسومة.

توجّهات التّزوج

| | | | |
|--|--------|----------------------------|-----|
| فردا نازحا إلى سيدي السائح | 975 | فردا نازحا إلى أبو قرين | 50 |
| فردا نازحا إلى العجيلات | 1.100 | فردا نازحا إلى كاباو | 50 |
| فردا نازحا إلى جنزور | 1.175 | فردا نازحا إلى ككلة | 50 |
| فردا نازحا إلى سواني بن آدم | 1.225 | فردا نازحا إلى نالوت | 50 |
| فردا نازحا إلى الزهراء | 1.325 | فردا نازحا إلى رقدالين | 75 |
| فردا نازحا إلى يفرن | 1.625 | فردا نازحا إلى باطن الجبل | 125 |
| فردا نازحا إلى عين زارة | 1.750 | فردا نازحا إلى مزدة | 175 |
| فردا نازحا إلى العزيزية | 1.850 | فردا نازحا إلى غريان | 225 |
| فردا نازحا إلى مسلاته | 1.875 | فردا نازحا إلى تاورغاء | 250 |
| فردا نازحا إلى الزاوية | 2.050 | فردا نازحا إلى الكريمة | 300 |
| فردا نازحا إلى بني وليد | 2.625 | فردا نازحا إلى زوارة | 300 |
| فردا نازحا إلى صبراته | 2.725 | فردا نازحا إلى صرمان | 325 |
| فردا نازحا إلى الخمس | 3.525 | فردا نازحا إلى سرت | 350 |
| فردا نازحا إلى ترهونة | 3.550 | فردا نازحا إلى جادو | 475 |
| فردا نازحا إلى المايه | 3.725 | فردا نازحا إلى سوق الخميس | 600 |
| فردا نازحا إلى القره بولي | 4.050 | فردا نازحا إلى قصر الأخيار | 675 |
| فردا نازحا إلى زليتن | 4.350 | فردا نازحا إلى مصراته | 700 |
| فردا نازحا إلى تاجوراء | 7.750 | فردا نازحا إلى الزنتان | 750 |
| فردا نازحا إلى طرابلس وحي الأندلس وأبو سليم وسوق الجمعة ووسط طرابلس. | 16.475 | | |

تقسيم مواقع التّزوج

مناطق الأصل الأساسية



عين زارة



قصر بن غشير



خلّة الفرجان



وادي الربيع



طريق المطار



السواني



سوق الخميس



العزيزية



السبيعة