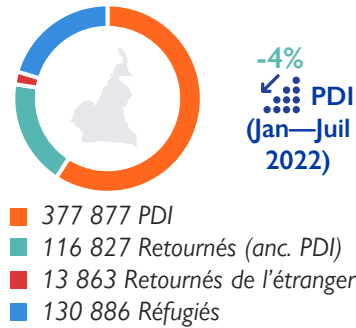


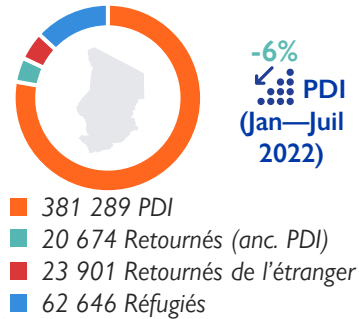
Introduction : La crise dans le Bassin du lac Tchad est le résultat d'une combinaison complexe d'une multitude de facteurs, y compris un conflit armé impliquant des groupes armés non étatiques, des niveaux extrêmes de pauvreté, un sous-développement persistant, et des bouleversements climatiques, qui ont conduit à des déplacements de populations importants. Au 22 août 2022, le Cameroun, le Tchad, le Nigeria et le Niger accueillent 5 595 058 individus affectés par la crise, dont des Personnes déplacées internes (PDI), des réfugiés et des retournés (anciennes PDI et retournés de l'étranger). 75 pour cent d'entre eux (soit 4 180 954 personnes) se trouvaient au Nigeria, 11 pour cent au Cameroun (639 453 personnes), 9 pour cent au Tchad (488 510 personnes) et 5 pour cent au Niger (286 141 personnes).



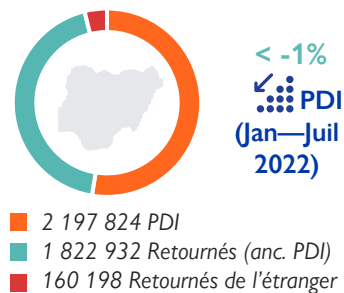
CAMEROUN



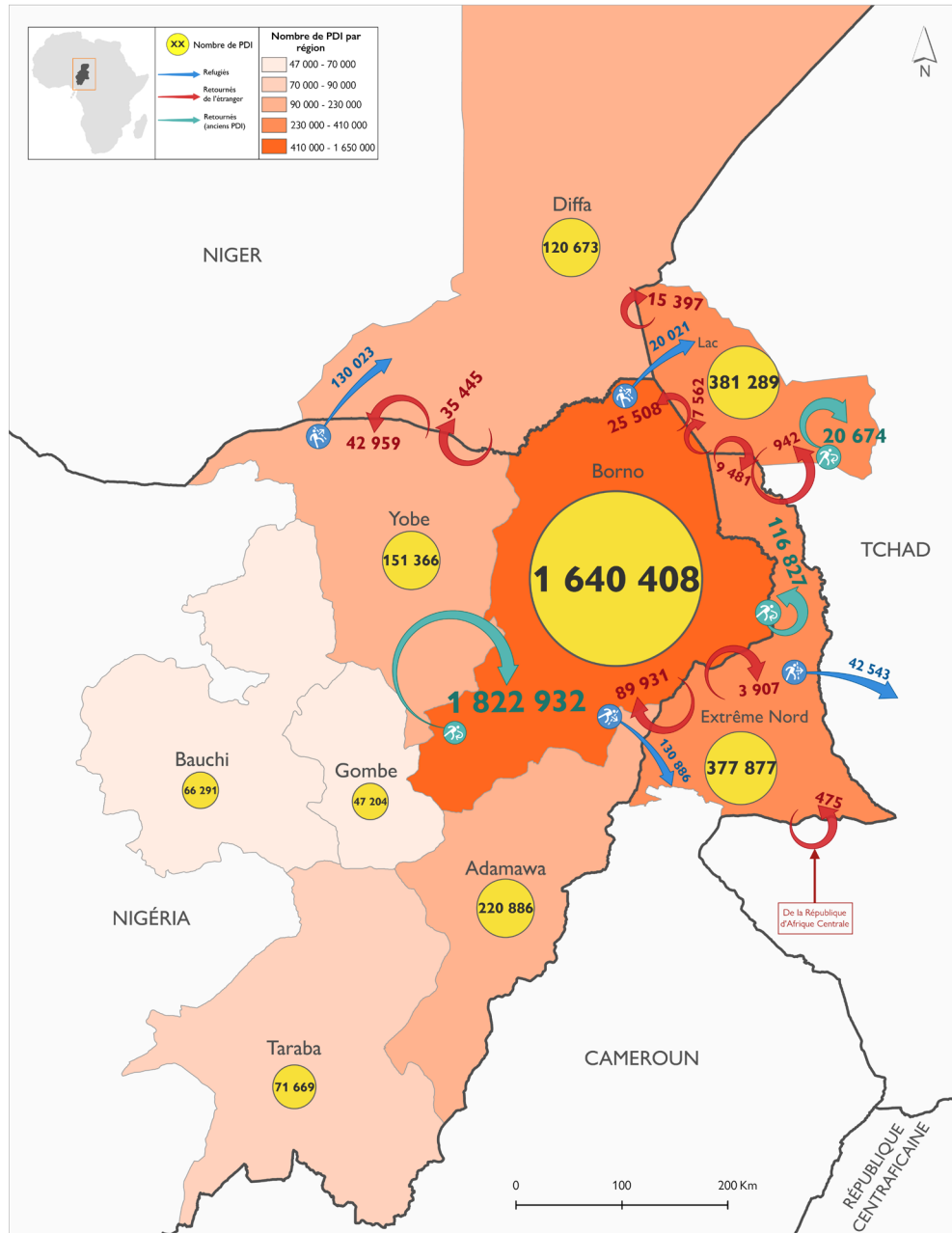
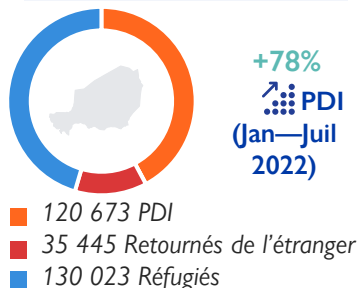
TCHAD



NIGÉRIA



NIGER



Cette carte n'a qu'un but d'illustration. Les frontières et les noms indiqués, ainsi que les désignations utilisées sur cette carte, n'impliquent pas une reconnaissance ou une acceptation officielle de la part de l'Organisation internationale pour les migrations.

Sources et dates: DTM Cameroun (Round 24 – Février 2022), DTM Tchad (Round 17 – Février 2022), DTM Nigeria (Round 41 – Juin 2022), Gouvernement du Niger (28/02/2022), DREC-M/R/UNHCR Niger (Mai 2022), UNHCR Cameroun (30/05/2022), CNARR & UNHCR (30/05/2022).