



على الأقدام

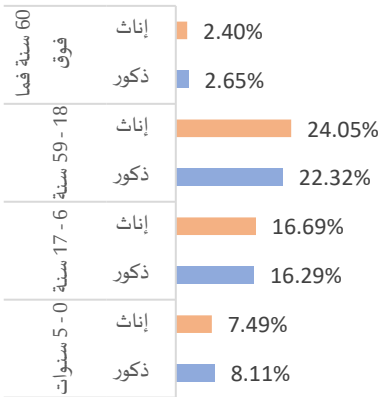
نازحا 93.925

(18.785 أسرة)

+3.425

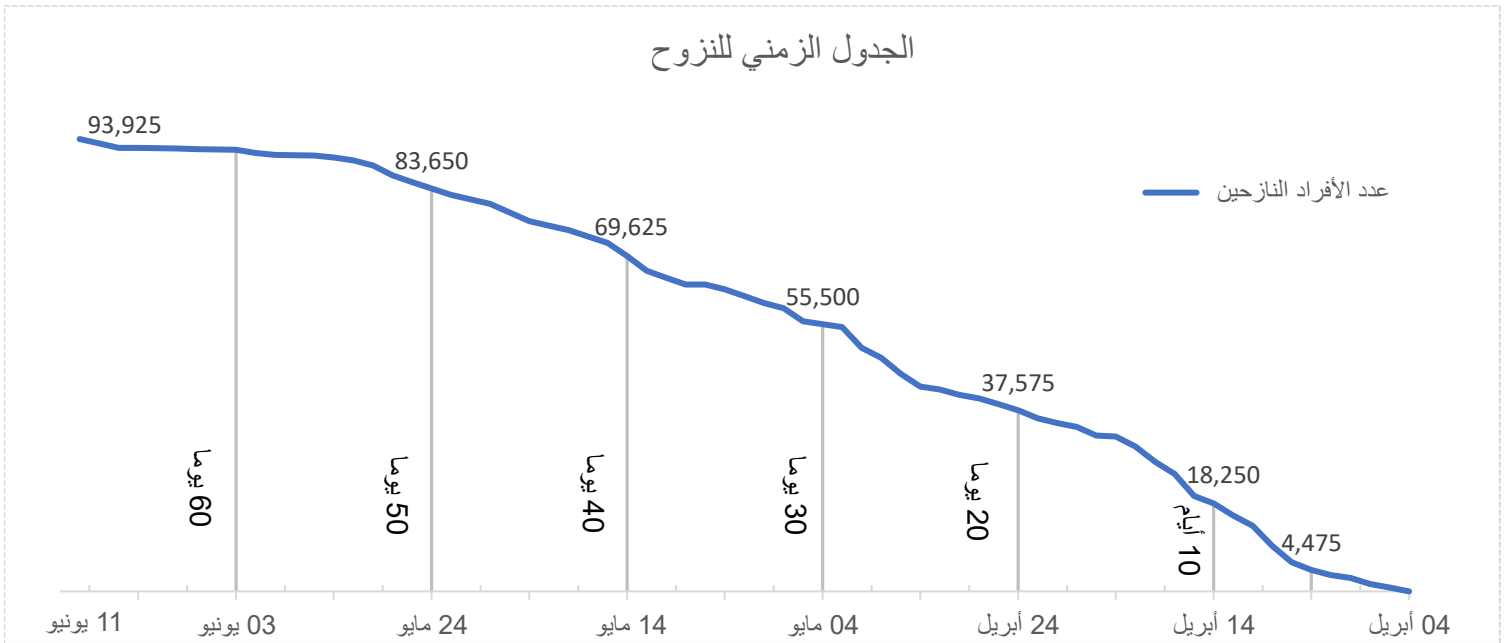
نازحا جديدا
أحصيناها

التركيبة الديمغرافية للنازحين



استنادا إلى دراسة شملت أكثر من 1.100 أسرة نازحة

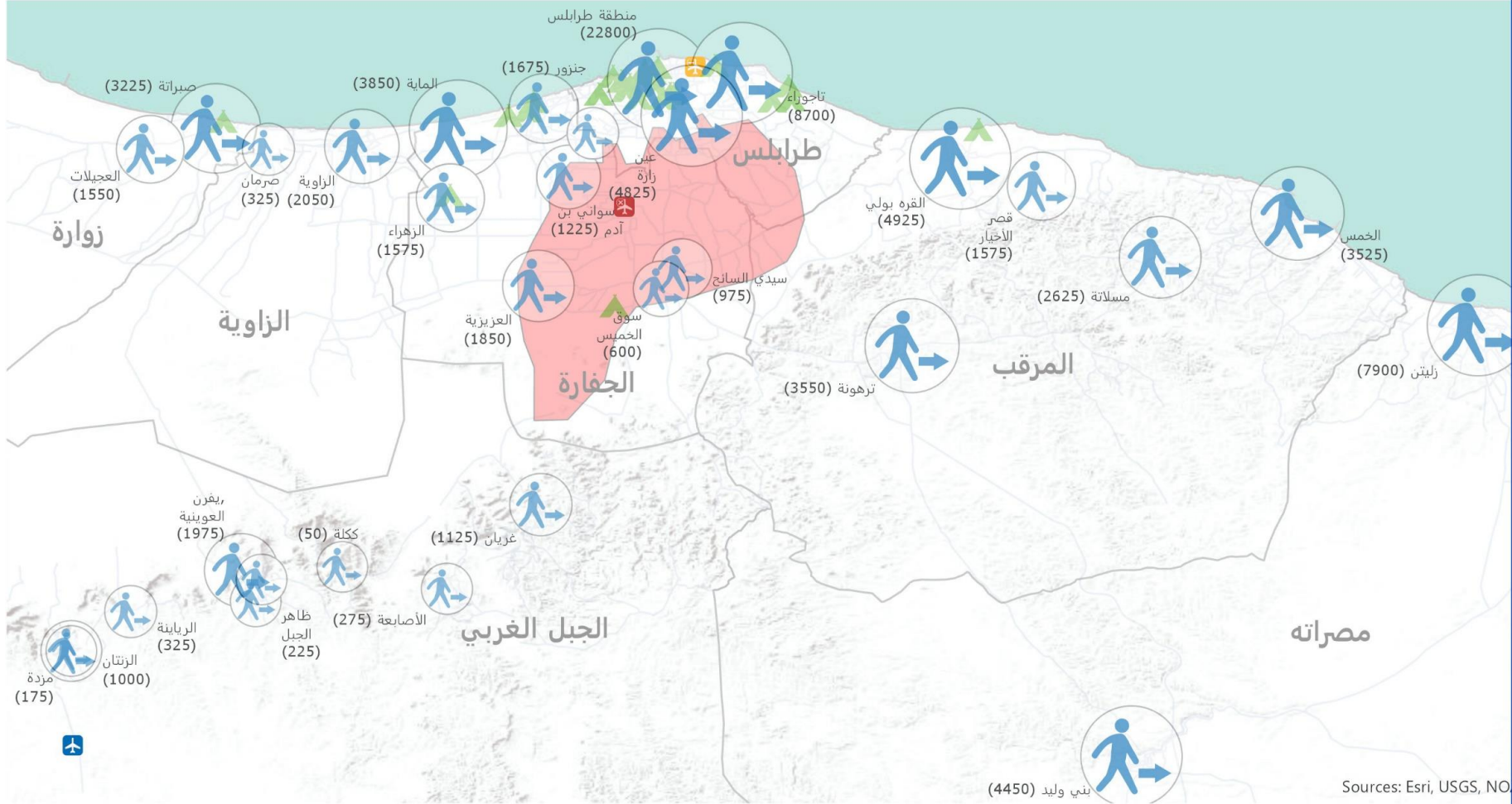
الجدول الزمني للنزوح



الجدول الزمني للنزوح حسب العدد الإجمالي للنازحين الذين رصدتهم مصفوفة تتبّع النزوح منذ بداية نشوب الاشتباكات في طرابلس

منذ 4 أبريل 2019

93,925
نازحا جديدا



0 10 20
كيلومترا

- مطار-يعمل
- مطار مغلق
- مواقع على مقربة من التّراع المسلّح
- نازحون داخليا
- مطار متضرّر من التّراع
- منطقة
- مساكن جماعية للنازحين

إنّ التسميات المستخدمة والمواد المعروضة على الخريطة لا تعني بالضرورة التعبير عن أيّ آراء خاصّة بالأأم المتحدة (والمنظمة الدولية للهجرة) حول الوضع القانوني لأيّ بلد، أرض، مدينة أو موقع أو حول سلطاته، أو حول حدوده المرسومة.



مصفوفة تتبع النّزوح : النّزوح من طرابلس
11 يونيو 2011

تقسيم مواقع التّزوح

مناطق الأصل الأساسية

توجّهات التّزوح	
فردا نازحا إلى أبو قرين	50
فردا نازحا إلى كابو	50
فردا نازحا إلى ككلة	50
فردا نازحا إلى نالوت	50
فردا نازحا إلى رقدالين	75
فردا نازحا إلى درج	100
فردا نازحا إلى مزدة	175
فردا نازحا إلى زلطن	175
فردا نازحا إلى القلعة	200
فردا نازحا إلى ظاهر الجبل	225
فردا نازحا إلى تاورغاء	250
فردا نازحا إلى الأصابعة	275
فردا نازحا إلى الكريمة	300
فردا نازحا إلى زوارة	300
فردا نازحا إلى الريانة	325
فردا نازحا إلى الرجبان	350
فردا نازحا إلى الجميل	500
فردا نازحا إلى باطن الجبل	525
فردا نازحا إلى جادو	525
فردا نازحا إلى سوق الخميس	600
فردا نازحا إلى سرت	625
فردا نازحا إلى مصراته	925
فردا نازحا إلى سيدي السائح	975
فردا نازحا إلى الزنتان	1.000
فردا نازحا إلى غريان	1.125
فردا نازحا إلى السواني	1.225
فردا نازحا إلى العجيلات	1.550
فردا نازحا إلى الزهراء	1.575
فردا نازحا إلى قصر الأخيار	1.575
فردا نازحا إلى جنزور	1.675
فردا نازحا إلى العزيزية	1.850
فردا نازحا إلى يفرن والمشاشية والعيونية	1.975
فردا نازحا إلى الزاوية	2.050
فردا نازحا إلى وسط طرابلس	2.050
فردا نازحا إلى مسلاته	2.625
فردا نازحا إلى حي الأندلس	2.825
فردا نازحا إلى صبراته	3.225
فردا نازحا إلى الخمس	3.525
فردا نازحا إلى ترهونة	3.550
فردا نازحا إلى الماية والعامرية	3.850
فردا نازحا إلى بني وليد	4.450
فردا نازحا إلى عين زارة	4.825
فردا نازحا إلى القره بولي	4.925
فردا نازحا إلى أبو سليم	7.425
فردا نازحا إلى زليتن	7.900
فردا نازحا إلى تاجوراء	8.700
فردا نازحا إلى سوق الجمعة	10.500



عين زارة



قصر بن غشير



خلّة الفرجان



وادي الربيع



طريق المطار



السواني



سوق الخميس



العزيزية



السبيعة

على الأقل

93.925

فردا نزح من طرابلس منذ 04 أبريل 2019