

Le suivi des urgences a pour but de recueillir des informations sur les mouvements importants et soudains de populations. Ce tableau de bord présente les informations sur les mouvements de personnes survenus les 22 et 26 Novembre 2021 dans deux sites de la province du Lac.

- Le 22 novembre 2021, en raison de la montée des eaux du Lac Tchad qui a enclavé le site de Diamerom (situé dans la sous-préfecture de Liwa, département de Fouli) et qui pourrait être une cause d'insécurité dans cette localité, **20 ménages (83 individus), constitués des Personnes Déplacées Internes (PDI) qui s'étaient installées dans le site de Diamerom, ont quitté de manière préventive ce site pour se réfugier dans le site de Borora** (sous-préfecture de Daboua, département de Fouli).
- En raison de l'attaque menée par les groupes armés le 24 septembre 2021 dans le village de Salia (sous-préfecture de Liwa, département de Fouli) (voir [ETT 121](#)) et de l'insécurité qui s'en est suivie, **287 ménages de 1 702 individus ont quitté de manière préventive ce village pour se réfugier dans le site de Kadoulou** (situé dans la même sous-préfecture). **Ces personnes étaient toutes les membres de la communauté locale de Salia.**



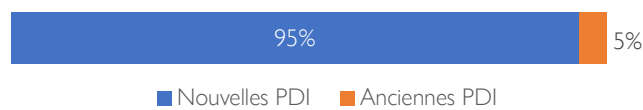
**MÉTHODOLOGIE:** Ces données ont été collectées à travers des entretiens avec des informateurs clés dans les lieux d'accueil et des observations directes

## RÉSUMÉ DU MOUVEMENT

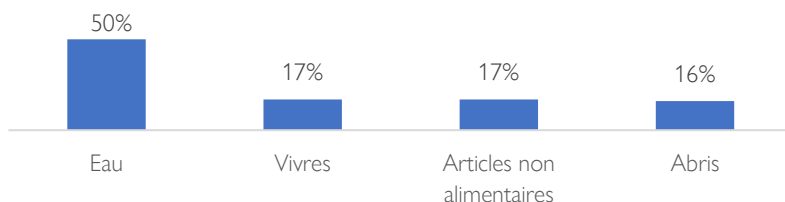
### Personnes Déplacées Internes



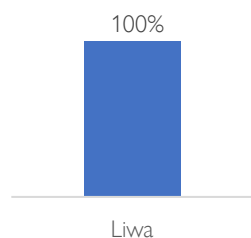
**307** Ménages  
**1 785** Individus



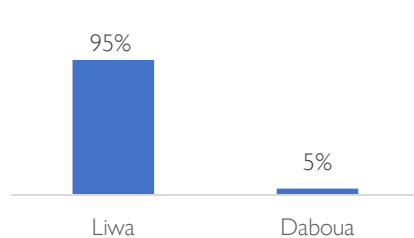
### Besoins prioritaires



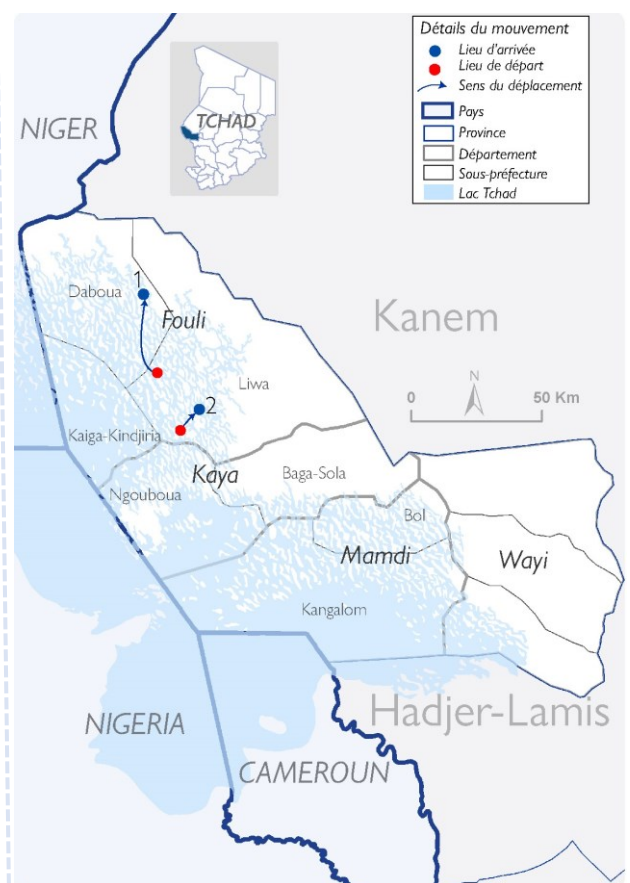
### Sous-préfecture de provenance



### Sous-préfectures d'accueil



### Détails des mouvements



Cette carte n'est fournie qu'à titre d'illustration. Les représentations ainsi que l'utilisation des frontières et des nom géographiques sur cette carte peuvent comporter des erreurs et n'impliquent ni jugement sur le statut légal d'un territoire, ni reconnaissance ou acceptation officielles de ces frontières de la part de l'OIM.

#	Date du mouvement	Population déplacée	Provenance	Catégorie de population	Sous-préfecture d'accueil	Lieu d'accueil	Cause du mouvement	Mode de transport	Besoins prioritaires		
									Eau	Abris	Articles Non Alimentaire
1	22/11/2021	20 ménages, 83 individus	Diamerom (Liwa)	PDI	Daboua	Site de Borora (Daboua)	Mouvement préventif	A pied et à dos d'animal			
2	26/11/2021	287 ménages, 1 702 individus	Salia (Liwa)	PDI	Liwa	Site de Kadoulou (Liwa)	Mouvement préventif	A pied et à dos d'animal			