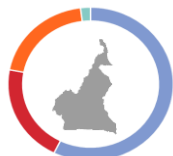


Introduction : La crise dans le Bassin du lac Tchad est le résultat d'une combinaison complexe d'une multitude de facteurs, y compris un conflit armé impliquant des groupes armés non étatiques, des niveaux extrêmes de pauvreté, un sous-développement persistant, et des bouleversements climatiques, qui ont conduit à des déplacements de populations importants. Au 25 janvier 2022, le Cameroun, le Tchad, le Nigeria et le Niger accueillent 5 536 188 individus affectés par la crise, dont des Personnes déplacées internes (PDI), des réfugiés et des retournés (anciennes PDI et retournés de l'étranger). 75 pour cent d'entre eux (soit 4 143 802 personnes) se trouvaient au Nigeria, 11 pour cent au Cameroun (645 491 personnes), 9 pour cent au Tchad (513 798 personnes) et 4 pour cent au Niger (233 097 personnes).



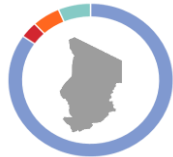
CAMEROUN



+32% PDI
(Jan 21—Jan 22)

- 339 670 PDI
- 128 990 Retournés (anc. PDI)
- 6 267 Retournés de l'étranger
- 116 564 Réfugiés

TCHAD



+3% PDI
(Jan 21—Jan 22)

- 406 573 PDI
- 22 112 Retournés (anc. PDI)
- 30 008 Retournés de l'étranger
- 55 105 Réfugiés

NIGÉRIA



+8% PDI
(Jan 21—Jan 22)

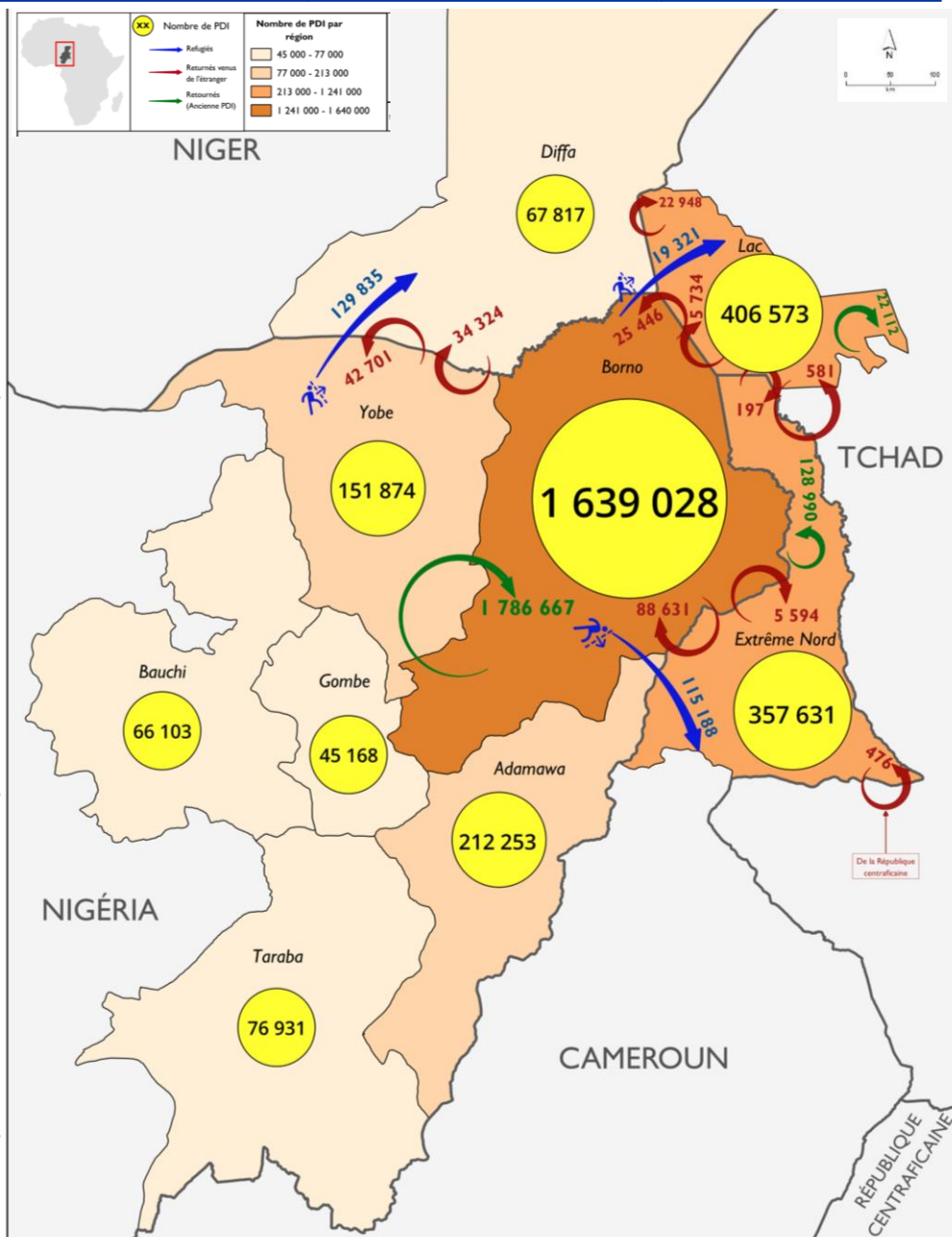
- 2 200 357 PDI
- 1 786 667 Retournés (anc. PDI)
- 156 778 Retournés de l'étranger

NIGER



-38% PDI
(Jan 21—Jan 22)

- 67 817 PDI
- 35 445 Retournés de l'étranger
- 129 835 Réfugiés



Cette carte n'est fournie qu'à titre d'illustration. Les représentations ainsi que l'utilisation des frontières et des noms géographiques sur cette carte peuvent comporter des erreurs et n'impliquent ni jugement sur le statut légal d'un territoire, ni reconnaissance ou acceptation officielles de ces frontières de la part de l'OIM.

Sources et dates: DTM Cameroun (Round 23 – Août 2021), DTM Tchad (Round 16 – Septembre 2021), DTM Nigeria (Round XXXIX – Novembre 2021), Gouvernement du Niger (30/11/2021), DREC-MIR/UNHCR Niger (Novembre 2020), UNHCR Cameroun (31/12/2021), CNARR & UNHCR (31/12/2021).