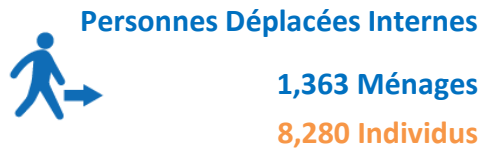
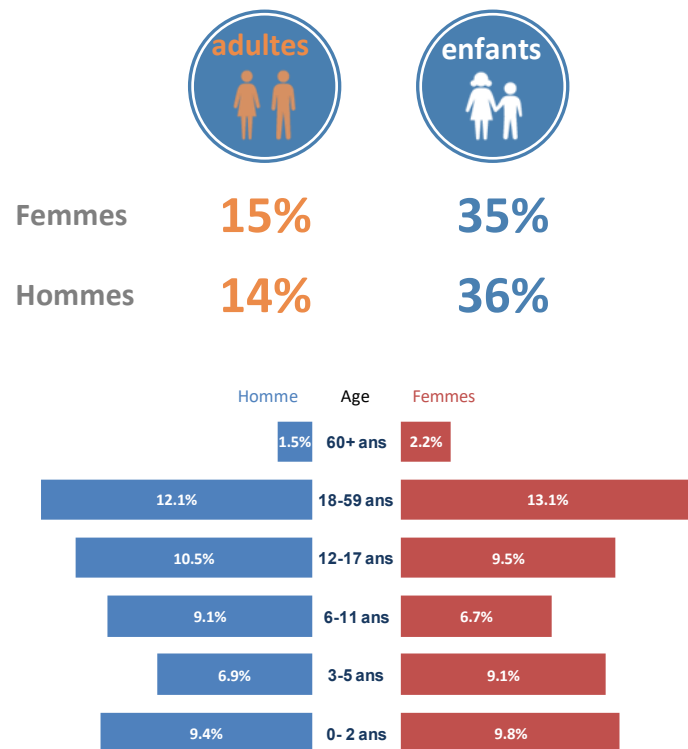


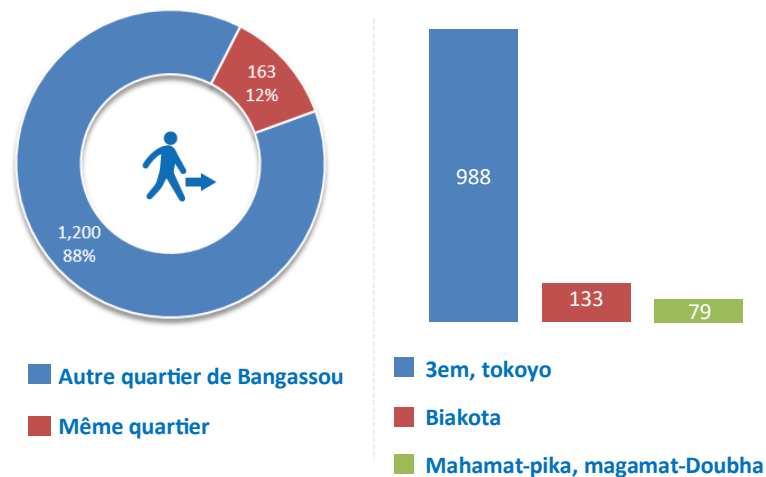
Depuis le 13 Mai 2017, la ville de Bangassou, dans le Sud-Est de la République Centrafricaine, connaît des violences et tensions provoquant le déplacement d'une partie de ses résidents. Afin de faciliter la réponse humanitaire, l'OIM a déployé sa Matrice de Suivi de Déplacement (DTM) le 20 Mai 2017. La collecte des données a été effectuée du 20 au 22 Mai 2017 dans 2 arrondissements de la ville de Bangassou. En date du 22 Mai 2017, l'OIM dispose des données pour 8 quartiers de la ville de Bangassou. Ces 8 quartiers accueillent une population déplacée estimée à 9,203 individus, composée de Personnes Déplacées Internes (PDI), retournés de RCA, et retournés d'autres pays. Des données additionnelles sur les autres quartiers de Bangassou sont en train d'être collectées et seront prochainement publiées dans d'autres tableaux de bord.



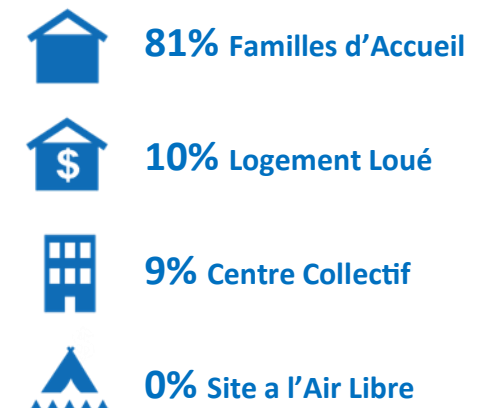
**Profil démographique des ménages déplacés**




**Provenance des PDI**



**Type de sites (individus)**



**Les retournés de RCA sont tous rentrés en 2017 alors que les retournés d'autres pays sont rentrés en 2015 et 2016**



**100% des PDI l'ont été du fait du conflit**  
**100% des PDI été déplacés en 2017**

