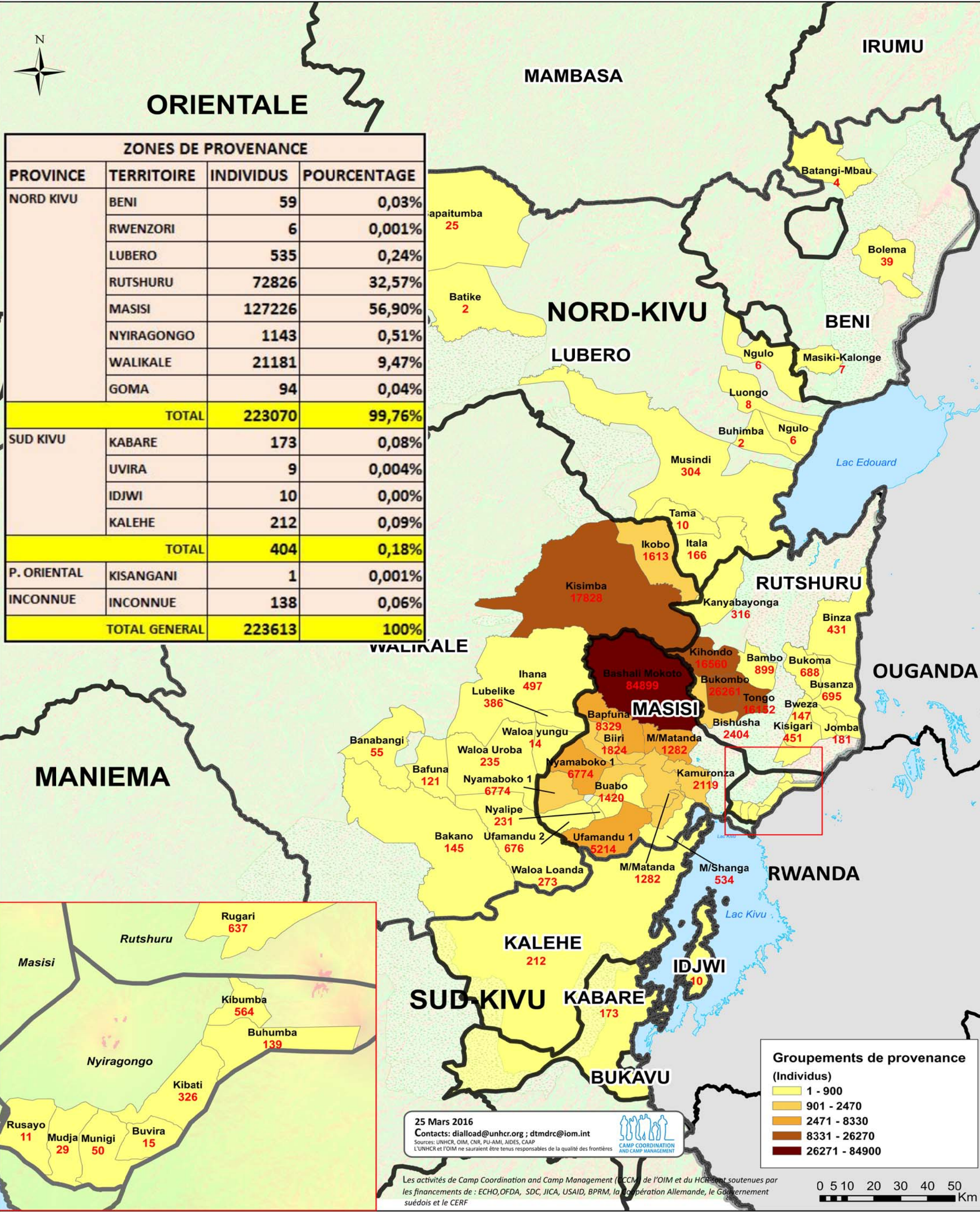


PROVINCE DU NORD KIVU

ZONES DE PROVENANCE DES PERSONNES DEPLACEES DANS LES SITES DE DEPLACEMENT



ZONES DE PROVENANCE			
PROVINCE	TERRITOIRE	INDIVIDUS	POURCENTAGE
NORD KIVU	BENI	59	0,03%
	RWENZORI	6	0,001%
	LUBERO	535	0,24%
	RUTSHURU	72826	32,57%
	MASISI	127226	56,90%
	NYIRAGONGO	1143	0,51%
	WALIKALE	21181	9,47%
	GOMA	94	0,04%
TOTAL		223070	99,76%
SUD KIVU	KABARE	173	0,08%
	UVIRA	9	0,004%
	IDJWI	10	0,00%
	KALEHE	212	0,09%
TOTAL		404	0,18%
P. ORIENTAL	KISANGANI	1	0,001%
INCONNUE	INCONNUE	138	0,06%
TOTAL GENERAL		223613	100%

Groupements de provenance (Individus)

- 1 - 900
- 901 - 2470
- 2471 - 8330
- 8331 - 26270
- 26271 - 84900

25 Mars 2016
 Contacts: dialload@unhcr.org ; dtmdrc@iom.int
 Sources: UNHCR, OIM, CNR, PU-AMI, AIDES, CAAP
 L'UNHCR et l'OIM ne sauraient être tenus responsables de la qualité des frontières

Les activités de Camp Coordination and Camp Management (CCM) de l'OIM et du HCR sont soutenues par les financements de : ECHO, OFDA, SDC, JICA, USAID, BPRM, la Coopération Allemande, le Gouvernement suédois et le CERF

